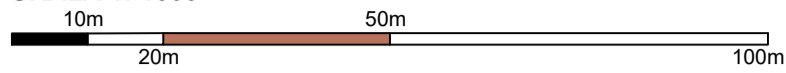


# MIEJSCOWY PLAN ZAGOSPODAROWANIA PRZESTRZENNEGO MIASTA ŻELECHÓW

PROGNOZA ODDZIAŁYWANIA NA ŚRODOWISKO

SKALA 1: 1000



## OBJAŚNIENIA

### OZNACZENIA OBOWIĄZUJĄCE

- GRANICA OBSZARU OBJĘTEGO PLANEM MIEJSCOWYM
- LINIE ROZGRANICZAJĄCE TERENY O RÓŻNYM PRZEZNACZENIU LUB RÓŻNYCH ZASADACH ZAGOSPODAROWANIA
- NIEPRZEKACZALNE LINIE ZABUDOWY
- ZWYMIAROWANE WZAJEMNE ODLEGŁOŚCI ELEMENTÓW ZAGOSPODAROWANIA W METRACH
- NUMERY OBSZARÓW

### PRZEZNACZENIE TERENÓW

- TERENY ZABUDOWY MIESZKANIOWO-USŁUGOWEJ
- TERENY DRÓG PUBLICZNYCH KLASY GŁÓWNEJ

*G. 662.226.208*  
**Bez sprawdzenia w terenie**

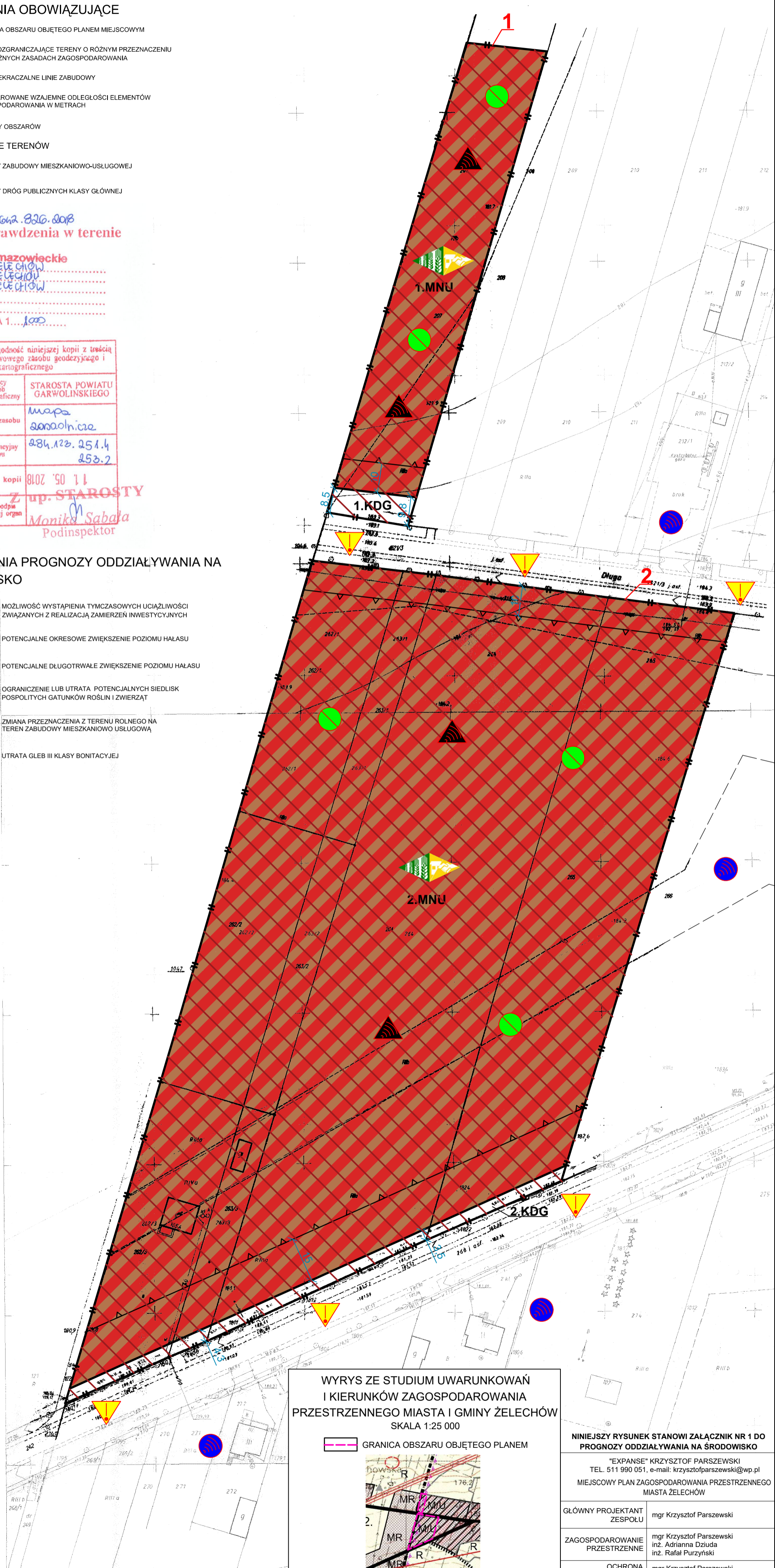
**woj. mazowieckie**  
n. ....  
gm. ....  
obręb ....  
działka ....  
ark. mapy ....  
SKALA 1:.....

Poświadczam się zgodność niniejszej kopii z treścią materiału państwowego zasobu geodezyjnego i kartograficznego

Organ prowadzący państwowy zasób geodezyjny i kartograficzny	STAROSTA POWIATU GARWOLIŃSKIEGO
Nazwa materiału zasobu	mapa sanadolnicza
Identyfikator ewidencyjny materiału zasobu	284.123.251.4 253.2
Data wykonania kopii	11.05.2018
Imię, nazwisko i podpis osoby reprezentującej organ	<b>Z up. STAROSTY</b> <i>Monika Sabala</i> Podinspektor

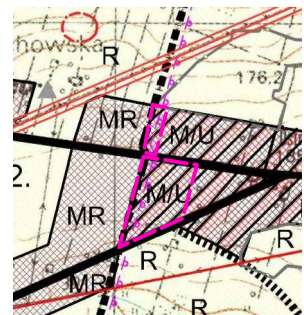
## OBJAŚNIENIA PROGNOZY ODDZIAŁYWANIA NA ŚRODOWISKO

- MOŻLIWOŚĆ WYSTĄPIENIA TYMCZASOWYCH UCIAŹLIWOŚCI ZWIĄZANYCH Z REALIZACJĄ ZAMIERZEŃ INWESTYCYJNYCH
- POTENCJALNE OKRESOWE ZWIĘKSZENIE POZIOMU HAŁASU
- POTENCJALNE DŁUGOTRWALE ZWIĘKSZENIE POZIOMU HAŁASU
- OGRANICZENIE LUB UTRATA POTENCJALNYCH SIEDLISK POSPOLITYCH GATUNKÓW ROŚLIN I ZWIERZĄT
- ZMIANA PRZEZNACZENIA Z TERENU ROLNEGO NA TEREN ZABUDOWY MIESZKANIOWO USŁUGOWA
- UTRATA GLEB III KLASY BONITACYJEJ



WYRYS ZE STUDIUM UWARUNKOWAŃ I KIERUNKÓW ZAGOSPODAROWANIA PRZESTRZENNEGO MIASTA I GMINY ŻELECHÓW  
SKALA 1:25 000

GRANICA OBSZARU OBJĘTEGO PLANEM



NINIEJSZY RYSUNEK STANOWI ZAŁĄCZNIK NR 1 DO PROGNOZY ODDZIAŁYWANIA NA ŚRODOWISKO

"EXPANSE" KRZYSZTOF PARSEWSKI  
TEL. 511 990 051, e-mail: krzysztof.parszewski@wp.pl  
MIEJSCOWY PLAN ZAGOSPODAROWANIA PRZESTRZENNEGO MIASTA ŻELECHÓW

GŁÓWNY PROJEKTANT ZESPOŁU	mgr Krzysztof Parszewski
ZAGOSPODAROWANIE PRZESTRZENNE	mgr Krzysztof Parszewski inż. Adrianna Dziuda inż. Rafał Purzyński
OCHRONA ŚRODOWISKA	mgr Krzysztof Parszewski inż. Rafał Purzyński