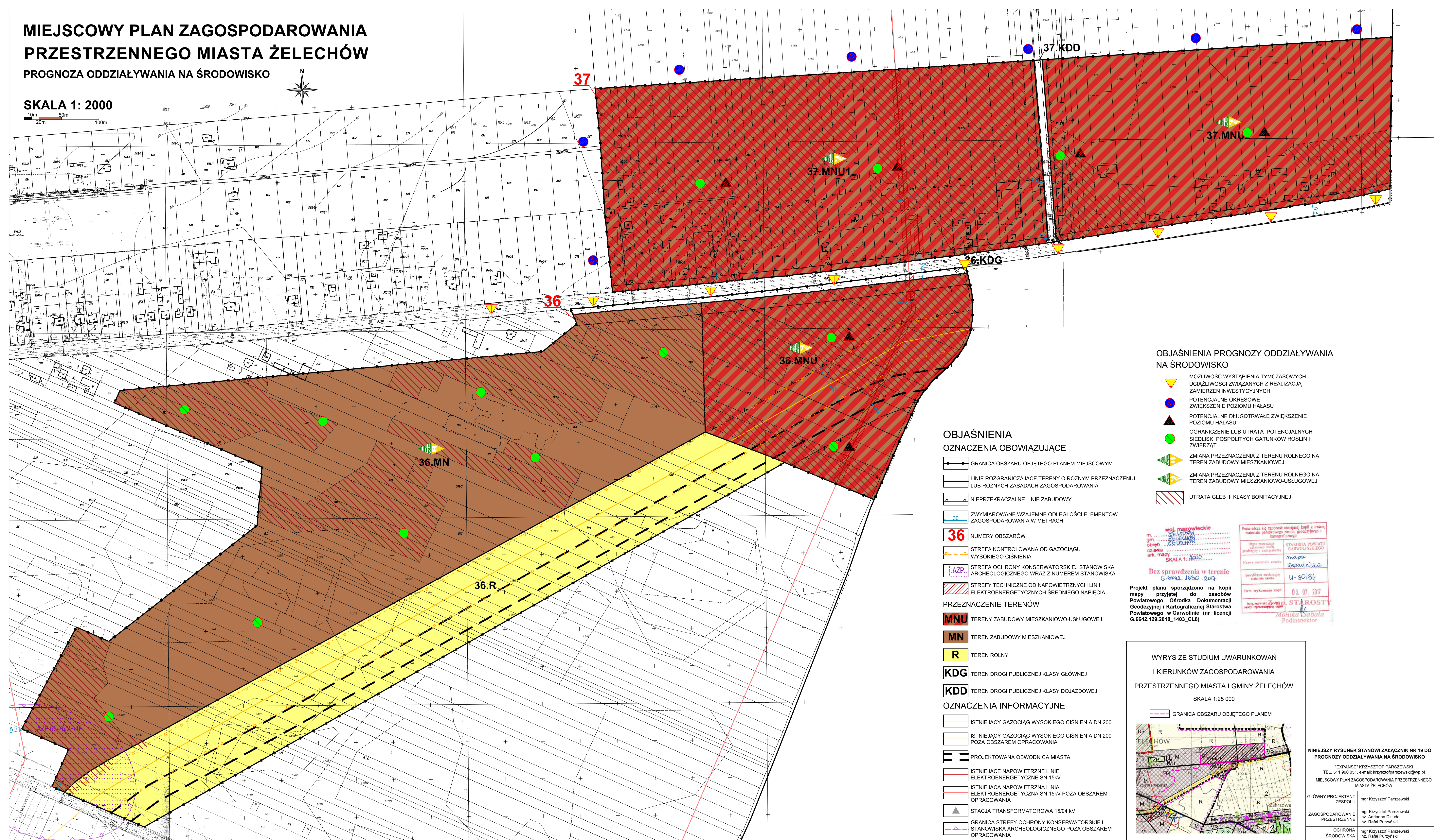
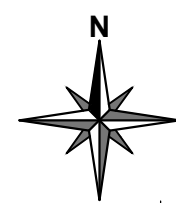


MIEJSCOWY PLAN ZAGOSPODAROWANIA PRZESTRZENNEGO MIASTA ŻELECHÓW

PROGNOZA ODDZIAŁYWANIA NA ŚRODOWISKO

SKALA 1: 2000

0m 20m 50m 100m



OBJAŚNIENIA

OZNACZENIA OBOWIĄZUJĄCE

- GRANICA OBSZARU OBJĘTEGO PLANEM MIEJSCOWYM
- LINIE ROZGRANICZAJĄCE TERENY O RÓŻNYM PRZEZNACZENIU LUB RÓŻNYCH ZASADACH ZAGOSPODAROWANIA
- NIEPRZEKRACZALNE LINIE ZABUDOWY
- ZWYMIAROWANE WZAJEMNE ODLEGŁOŚCI ELEMENTÓW ZAGOSPODAROWANIA W METRACH

36 NUMERY OBSZARÓW

- STREFA KONTROLOWANA OD GAZOCIĄGU WYSOKIEGO CIŚNIENIA
- STREFA OCHRONY KONSERWATORSKIEJ STANOWISKA ARCHEOLOGICZNEGO WRAZ Z NUMEREM STANOWISKA
- STREFY TECHNICZNE OD NAWIETRZNYCH LINII ELEKTROENERGETYCZNYCH ŚREDNIEGO NAPIĘCIA

PRZEZNACZENIE TERENÓW

- MNU TERENY ZABUDOWY MIESZKANIOWO-USŁUGOWEJ
- MN TEREN ZABUDOWY MIESZKANIOWEJ
- R TEREN ROLNY
- KDG TEREN DROGI PUBLICZNEJ KLASY GŁÓWNEJ
- KDD TEREN DROGI PUBLICZNEJ KLASY DOJAZDOWEJ

OZNACZENIA INFORMACYJNE

- ISTNIEJĄCY GAZOCIĄG WYSOKIEGO CIŚNIENIA DN 200
- ISTNIEJĄCY GAZOCIĄG WYSOKIEGO CIŚNIENIA DN 200 POZA OBSZAREM OPRACOWANIA
- PROJEKTOWANA OBWODNICA MIASTA
- ISTNIEJĄCE NAWIETRZNE LINIE ELEKTROENERGETYCZNE SN 15kV
- ISTNIEJĄCA NAWIETRZNA LINIA ELEKTROENERGETYCZNA SN 15kV POZA OBSZAREM OPRACOWANIA
- STACJA TRANSFORMATOROWA 15/04 kV
- GRANICA STREFY OCHRONY KONSERWATORSKIEJ STANOWISKA ARCHEOLOGICZNEGO POZA OBSZAREM OPRACOWANIA

OBJAŚNIENIA PROGNOZY ODDZIAŁYWANIA NA ŚRODOWISKO

- MOŻLIWOŚĆ WYSTĄPIENIA TYMCZASOWYCH UCIAŻLIWOŚCI ZWIĄZANYCH Z REALIZACJĄ ZAMIERZEŃ INWESTYCYJNYCH
- POTENCJALNE OKRESOWE ZWIĘKSZENIE POZIOMU HAŁASU
- POTENCJALNE DŁUGOTRWALE ZWIĘKSZENIE POZIOMU HAŁASU
- OGRANICZENIE LUB UTRATA POTENCJALNYCH SIEDLISK POSPOLITYCH GATUNKÓW ROŚLIN I ZWIERZĄT
- ZMIANA PRZEZNACZENIA Z TERENU ROLNEGO NA TEREN ZABUDOWY MIESZKANIOWEJ
- ZMIANA PRZEZNACZENIA Z TERENU ROLNEGO NA TEREN ZABUDOWY MIESZKANIOWO-USŁUGOWEJ
- UTRATA GLEB III KLASY BONITACYJNEJ

woj. mazowieckie
m. Żelechów
gm. Żelechów
obrot. Żelechów
czł. Żelechów
ark. Żelechów
SKALA 1:2000

Bez sprawdzenia w terenie
G.6642.1403.2018

Projekt planu sporządzono na kopii mapy przyjętej do zasobów Powiatowego Ośrodka Dokumentacji Geodezyjnej i Kartograficznej Starostwa Powiatowego w Garwolinie (nr licencji G.6642.129.2018_1403_CL8)

Wznowienie się zgodności niniejszej kopii z treścią materiału planowego i mapy geodezyjnej i kartograficznej

Opis powiatowy
G.6642.1403.2018

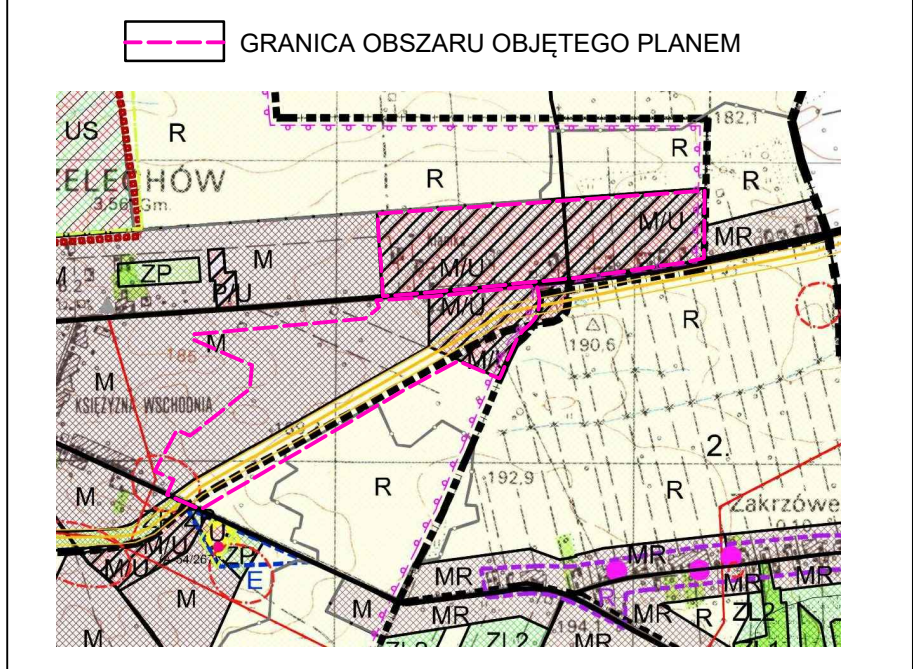
Starosta Powiatu
GARWOLINSKIEGO
mapa
zapadnia

Identyfikacja mapy
u-30/84

Data wykonania kopii
03.07.2017

Monika Jabala
Podinspektor

WYRYS ZE STUDIUM UWARUNKOWAŃ I KIERUNKÓW ZAGOSPODAROWANIA PRZESTRZENNEGO MIASTA I GMINY ŻELECHÓW
SKALA 1:25 000



NINIEJSZY RYSUNEK STANOWI ZAŁĄCZNIK NR 19 DO PROGNOZY ODDZIAŁYWANIA NA ŚRODOWISKO

EXPANSE KRZYSZTOF PARSEWSKI
TEL. 511 999 051, e-mail: krzysztof.parszewski@gwp.pl

MIEJSCOWY PLAN ZAGOSPODAROWANIA PRZESTRZENNEGO MIASTA ŻELECHÓW

GŁÓWNY PROJEKTANT ZESPÓŁU mgr Krzysztof Parszewski

ZAGOSPODAROWANIE PRZESTRZENNE mgr Krzysztof Parszewski
inż. Adrianna Dziuda
inż. Rafał Purzyński

OCHRONA ŚRODOWISKA mgr Krzysztof Parszewski
inż. Rafał Purzyński