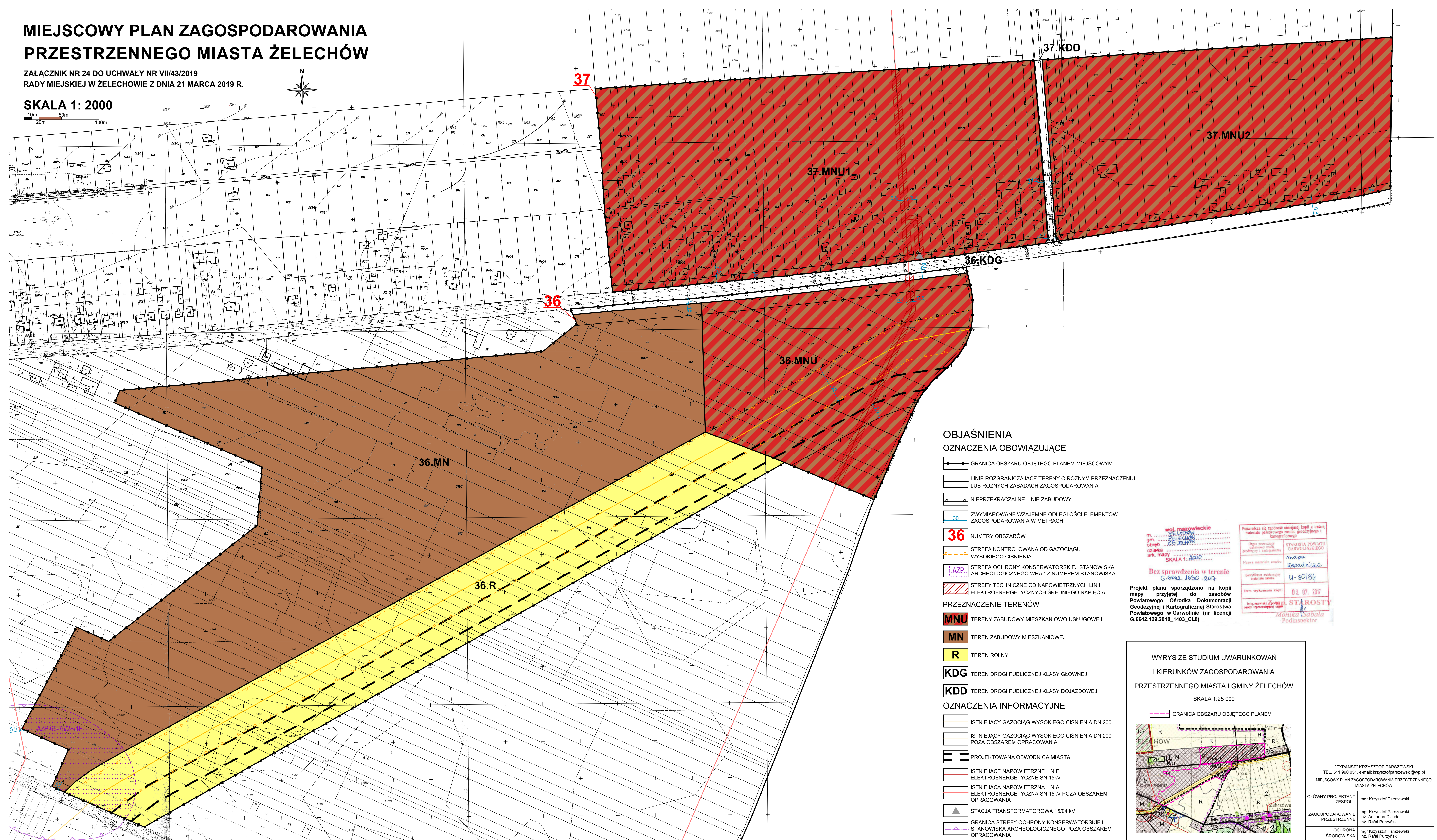
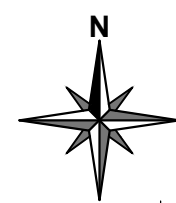


MIEJSCOWY PLAN ZAGOSPODAROWANIA PRZESTRZENNEGO MIASTA ŻELECHÓW

ZAŁĄCZNIK NR 24 DO UCHWAŁY NR VII/43/2019 RADY MIEJSKIEJ W ŻELECHOWIE Z DNIA 21 MARCA 2019 R.

SKALA 1: 2000

10m 20m 50m 100m



OBJAŚNIENIA

OZNACZENIA OBOWIĄZUJĄCE

- GRANICA OBSZARU OBJĘTEGO PLANEM MIEJSCOWYM
- LINIE ROZGRANICZAJĄCE TERENY O RÓŻNYM PRZEZNACZENIU LUB RÓŻNYCH ZASADACH ZAGOSPODAROWANIA
- NIEPRZEKRACZALNE LINIE ZABUDOWY
- ZWYMIAROWANE WZAJEMNE ODLEGŁOŚCI ELEMENTÓW ZAGOSPODAROWANIA W METRACH

36 NUMERY OBSZARÓW

- STREFA KONTROLOWANA OD GAZOCIĄGU WYSOKIEGO CIŚNIENIA
- STREFA OCHRONY KONSERWATORSKIEJ STANOWISKA ARCHEOLOGICZNEGO WRAZ Z NUMEREM STANOWISKA
- STREFY TECHNICZNE OD NAPONIETRZYCH LINII ELEKTROENERGETYCZNYCH ŚRĘDNIEGO NAPIĘCIA

PRZEZNACZENIE TERENÓW

- MNU** TERENY ZABUDOWY MIESZKANIOWO-USŁUGOWEJ
- MN** TEREN ZABUDOWY MIESZKANIOWEJ
- R** TEREN ROLNY
- KDG** TEREN DROGI PUBLICZNEJ KLASY GŁÓWNEJ
- KDD** TEREN DROGI PUBLICZNEJ KLASY DOJAZDOWEJ

OZNACZENIA INFORMACYJNE

- ISTNIEJĄCY GAZOCIĄG WYSOKIEGO CIŚNIENIA DN 200
- ISTNIEJĄCY GAZOCIĄG WYSOKIEGO CIŚNIENIA DN 200 POZA OBSZAREM OPRACOWANIA
- PROJEKTOWANA OBWODNICA MIASTA
- ISTNIEJĄCE NAPONIETRZNE LINIE ELEKTROENERGETYCZNE SN 15kV
- ISTNIEJĄCA NAPONIETRZNA LINIA ELEKTROENERGETYCZNA SN 15kV POZA OBSZAREM OPRACOWANIA
- STACJA TRANSFORMATOROWA 15/04 kV
- GRANICA STREFY OCHRONY KONSERWATORSKIEJ STANOWISKA ARCHEOLOGICZNEGO POZA OBSZAREM OPRACOWANIA

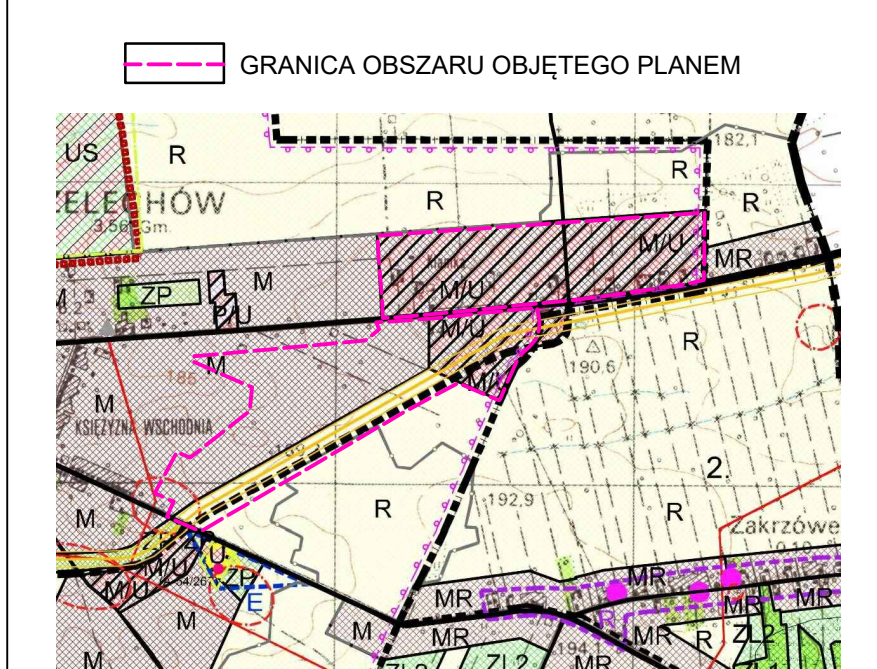
woj. mazowieckie
ŻELECHÓW
gm. ŻELECHÓW
członek
ark. mapy
SKALA 1:2000

Bez sprawdzenia w terenie
 G.6642.1403.2019

Projekt planu sporządzono na kopii mapy przyjętej do zasobów Powiatowego Ośrodka Dokumentacji Geodezyjnej i Kartograficznej Starostwa Powiatowego w Garwolinie (nr licencji G.6642.129.2018_1403_CL8)

Pozwiera się zgodności niniejszej kopii z treścią materiału planistycznego i kartograficznego	
Organ powołujący	STAROSTA POWIATU GARWOLIŃSKIEGO
Nazwa materiału	mapa zasadnicza
Identyfikacja materiału	U-30/84
Data wykonania kopii	03.07.2019
Monaika Sabala Podinspektor	

WYRYS ZE STUDIUM UWARUNKOWAŃ I KIERUNKÓW ZAGOSPODAROWANIA PRZESTRZENNEGO MIASTA I GMINY ŻELECHÓW
 SKALA 1:25 000



"EXPANSJE" KRZYSZTOF PARSEWSKI
 TEL. 511 999 051, e-mail: krzysztof.parszewski@gwp.pl
 MIEJSCOWY PLAN ZAGOSPODAROWANIA PRZESTRZENNEGO MIASTA ŻELECHÓW

GŁÓWNY PROJEKTANT ZESPOŁU mgr Krzysztof Parszewski

ZAGOSPODAROWANIE PRZESTRZENNE mgr Krzysztof Parszewski inż. Adrianna Dziuda inż. Rafał Purzyński

OCHRONA ŚRODOWISKA mgr Krzysztof Parszewski inż. Rafał Purzyński