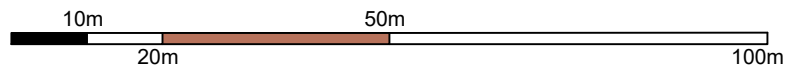


# MIEJSCOWY PLAN ZAGOSPODAROWANIA PRZESTRZENNEGO MIASTA ŻELECHÓW

ZAŁĄCZNIK NR 4 DO UCHWAŁY NR VII/43/2019  
RADY MIEJSKIEJ W ŻELECHOWIE Z DNIA 21 MARCA 2019 R.

SKALA 1: 1000



Gr. 6042. 826. 2018  
Bez sprawdzenia w terenie

woj. mazowieckie  
m. ŻELECHÓW  
gm. ŻELECHÓW  
obręb ŻELECHÓW  
działka .....  
ark. mapy .....

SKALA 1: 1000

## OBJAŚNIENIA

### OZNACZENIA OBOWIĄZUJĄCE

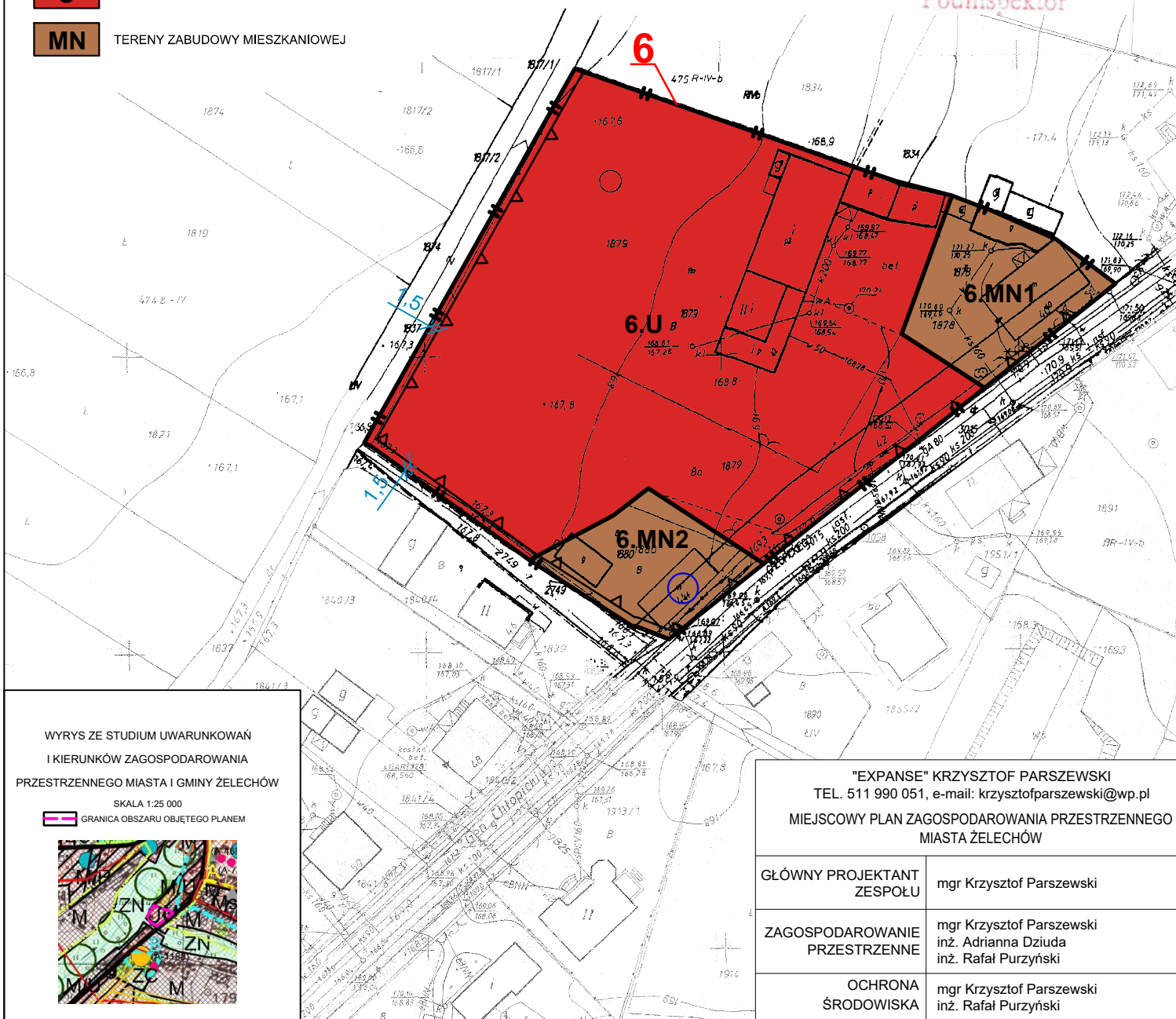
- GRANICA OBSZARU OBJĘTEGO PLANEM MIEJSCOWYM
- LINIE ROZGRANICZAJĄCE TERENY O RÓŻNYM PRZEZNACZENIU LUB RÓŻNYCH ZASADACH ZAGOSPODAROWANIA
- NIEPRZEKACZALNE LINIE ZABUDOWY
- ZWYMIAROWANE WZAJEMNE ODLEGŁOŚCI ELEMENTÓW ZAGOSPODAROWANIA W METRACH
- NUMER OBSZARU
- OBIEKT WPISANY DO GMINNEJ EWIDENCJI ZABYTKÓW

### PRZEZNACZENIE TERENÓW

- TEREN ZABUDOWY USŁUGOWEJ
- TERENY ZABUDOWY MIESZKANIOWEJ

Poświadczam zgodność niniejszej kopii z treścią materiału państwowego zasobu geodezyjnego i kartograficznego	
Organ prowadzący państwowy zasób geodezyjny i kartograficzny	STAROSTA POWIATU GARBOLINSKIEGO
Nazwa materiału zasobu	mzpz zasadnicza
Identyfikator ewidencyjny materiału zasobu	284.173. 094.3
Data wykonania kopii	11. 05. 2018
Imię, nazwisko i podpis osoby reprezentującej organ	Z up. STAROSTY

Monika Sabala  
Podinspektor



WYRYS ZE STUDIUM UWARUNKOWAŃ  
I KIERUNKÓW ZAGOSPODAROWANIA  
PRZESTRZENNEGO MIASTA I GMINY ŻELECHÓW

SKALA 1:25 000

GRANICA OBSZARU OBJĘTEGO PLANEM



"EXPANSE" KRZYSZTOF PARSZEWSKI  
TEL. 511 990 051, e-mail: krzysztofparszewski@wp.pl  
MIEJSCOWY PLAN ZAGOSPODAROWANIA PRZESTRZENNEGO  
MIASTA ŻELECHÓW

GŁÓWNY PROJEKTANT ZESPOŁU	mgr Krzysztof Parszewski
ZAGOSPODAROWANIE PRZESTRZENNE	mgr Krzysztof Parszewski inż. Adrianna Dziuda inż. Rafał Purzyński
OCHRONA ŚRODOWISKA	mgr Krzysztof Parszewski inż. Rafał Purzyński