

21 września 2019

Rajd Rowerowy dookoła Gminy Żelechów „Cudze chwalicie, swego nie znacie”



CUDZE CHWALICIE, SWEGO NIE ZNACIE...

RAJD ROWEROWY dookoła GMINY ŻELECHÓW

Data
28.09.2019
[Sobota]



START

godz. 10.00

Park Miejski w Żelechowie



ZAPISY NA RAJD

pod nr tel. 25 754 11 60

lub w dniu rajdu od 9.30 w Parku Miejskim



TRASA

Żelechów>Kotłówka>Zakrzówek>
Huta Żelechowska>Gózddek>
Łomnica>Stary Goniwilk>Kalinów>
Nowy Goniwilk>Piaśtów>Gąsiorzy>
Władysławów>Stefanów>
Nowy Kęblów>Żelechów



DŁUGOŚĆ TRASY

ok. 40 km



META

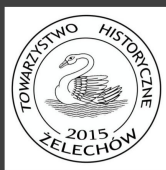
ok. godz. 14.30

MGOK w Żelechowie



W przypadku niesprzyjającej
pogody rajd nie odbędzie się

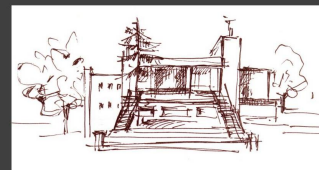
ORGANIZATORZY:



Towarzystwo Historyczne
Żelechów



Zespół Szkół
Ponadpodstawowych w Żelechowie



MGOK w Żelechowie

W sobotę 28 września w godz. 10.00-14.30 odbędzie się Rajd Rowerowy dookoła Gminy Żelechów

„Cudze chwalicie, swego nie znacie”.

Celem rajdu jest propagowanie aktywnego wypoczynku poprzez indywidualne uczestnictwo w turystyce rowerowej, promowanie walorów przyrodniczych, historycznych i turystycznych gminy Żelechów, propagowanie zasad bezpiecznego zachowania się rowerzystów w ruchu drogowym oraz integracja społeczności lokalnej.

Uczestnikami rajdu mogą być osoby dorosłe, młodzież i dzieci. **Uczestnicy niepełnoletni do lat 15 mogą uczestniczyć w rajdzie z opiekunem (osoba pełnoletnia). Młodzież w wieku od 15 do 18 lat może uczestniczyć w rajdzie za pisemną zgodą rodzica lub prawnego opiekuna.** Warunkiem udziału w rajdzie jest posiadanie sprawnego technicznie roweru - wskazane jest, aby każdy we własnym zakresie dokonał przeglądu.

Udział w rajdzie wymaga wcześniejszego zgłoszenia. Zgłoszenia należy składać telefonicznie lub osobiście w Miejsko-Gminnym Ośrodku Kultury w Żelechowie, tel. 25 754 11 60. Na podstawie telefonicznego lub osobistego zgłoszenia uczestnik zostanie wpisany na listę startową. Można również dokonać zgłoszenia bezpośrednio przed rozpoczęciem rajdu 28 września od godz. 9.30 w Parku Miejskim w Żelechowie. Każdy uprzednio zgłoszony uczestnik zobowiązany jest w dniu rajdu do potwierdzenia swojej obecności na starcie.

Rajd ma charakter imprezy rekreacyjnej. Nie ma w nim rywalizacji sportowej. Uczestnicy rajdu zobowiązani są do zachowania szczególnej ostrożności i przestrzegania zasad organizacji ruchu drogowego, bezwzględnego podporządkowania się poleceniom służb zabezpieczających rajd oraz przestrzegania postanowień regulaminu rajdu.

[Regulamin rajdu](#)

[Oświadczenie uczestnika](#)

[Zgoda rodziców/opiekunów](#)